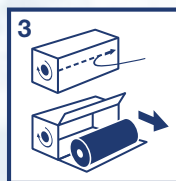
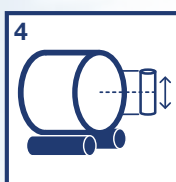


VISQUEEN POLYCROP

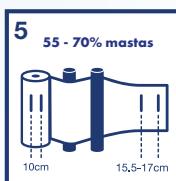
Naudojimo instrukcijos



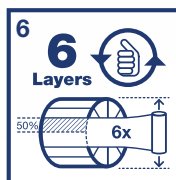
Ritės iš jų apsauginės pakuotės turėtų būti išimamos tik prieš pat naudojimą. Atidarykite dėžutę naudodami pateiktą atidarymo juostelę. Rodyklė ant dėžutės rodo vyniojimo kryptį.



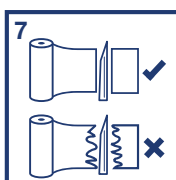
Įtempimo įtaiso aukštis turėtų būti sureguliuotas taip, kad rulono ir ritės centras būtų suderinti. Apvyniokite ir pritvirtinkite plėvelę pagal naudojimo instrukcijas, pateiktas pakuotėje.



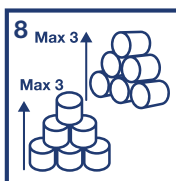
500 mm plėvele galutinis plėvelės plotis, išmatuotas ant plokščio apvaliojo rulono galo, turi būti nuo 380 mm iki 420 mm, o su 750 mm plėvele jis turi būti nuo 580 mm iki 620 mm. Jei plėvelės plotis viršija šias ribas, nustokite vynioti ir nustatykite priežastį. Įsitinkite, kad įtempimo įtaiso ritinėliai yra reguliariai valomi pagal vyniojamojo popieriaus gamintojo instrukcijas.



Įsitinkite, kad sutapimas yra bent 50%. Patikrinkite, ar kiekvienas sluoksnis apima bent pusę ankstesnio sluoksnio. 500 mm ir 750 mm plėvelės turėtų persidengti atitinkamai mažiausiai 21 cm ir 31 cm. Ant visų paviršių uždėkite mažiausiai 4 plėvelės sluoksnius. Kai MS lygis viršija 50% arba vyniojant kvadratinis rulonus, turi būti bent 6 plėvelės sluoksniai.



Pasirūpinkite, kad įvyniojimo pjovimo mechanizmo ašmenys būtų švarūs, kad įvyniojus plėvelę būtų švarus pjūvis, išvengsite ilgų plėvelės dalių.



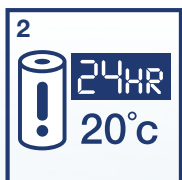
Pasirinkite gerai nusausintą vietą, atokiau nuo gyvatvorių, medžių, atvirų vietų ir vandens kelių. Suvyniokite rulonus iškart po įvyniojimo ir per 12 valandų. Niekada nenaudokite girios. Ryžių nestatykite aukščiau kaip trys. Rulonus, kuriuose yra mažai DM, reikia laikyti tik viename aukštyje. Nedelsdami pašalinkite žalą.



Uždengkite krūvą saugiu tinklu žemės lygyje, kad apsaugotumėte nuo paukščių. Tinklą laikykite taip, kad jis tiesiogiai nesiliestų su rutulių viršutine dalimi. Jei reikia, galvijų krūvas apsaugokite tvora. Reguliariai tikrinkite akumuliatorių ir nedelsdami pašalinkite jo žalą. Ryžius naudokite per 12 mėnesių nuo vyniojimo.



Laikykite „Polycrop“ originalioje apsauginėje dėžutėje. Laikykite ritės ant jų galų sausoje vietoje, kur nėra tiesioginių saulės spindulių. Ideali laikymo temperatūra yra 20 - 30 ° C.



Laikykite ritinius apsauginėje pakuotėje ir prieš naudodami įsitinkite, kad jie yra kambario temperatūros. Atidarykite ritinius ir tvarkykite juos atsargiai, kad nepažeistumėte. Ritinėlių kraštai turi būti ypač apsaugoti. Uždenkite ritinius, kurie lieka ant įvyniojimo medžiagos, kad apsaugotumėte juos nuo drėgmės. Ritės turi būti naudojamos įsigijimo metais.

